



SEPARATEURS BLIK : Tables vibrantes, Trommels

les SEPARATEURS BLIK sont de 2 types: tables vibrantes et Trommels.

Ils peuvent être montés isolément ou en sortie d'un broyeur.

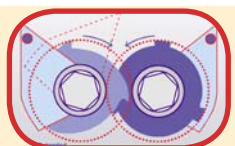
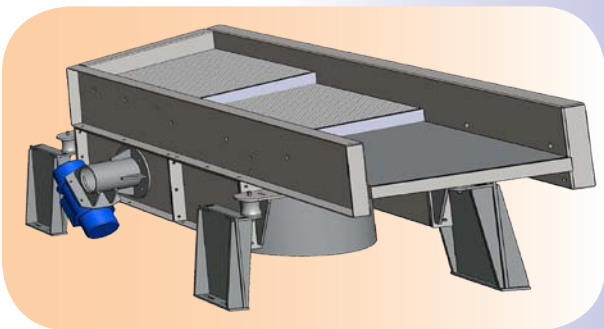
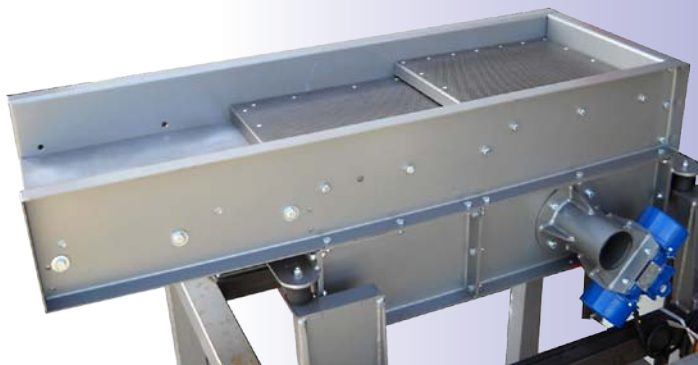
Ils trient automatiquement le matériau en deux ou plusieurs phases de granulations différentes, sans demander de manutentions.

Robustes, modulaires, adaptables, ils sont de remarquables outils de productivité.

Tamis vibrant BLIK Série TIBY 1500-500, à 2 moteurs



Ci-dessous table vibrante BLIK en sortie d'un broyeur BLIK B600



BLIK

**BLIK - Matériel de valorisation
et traitement des déchets**

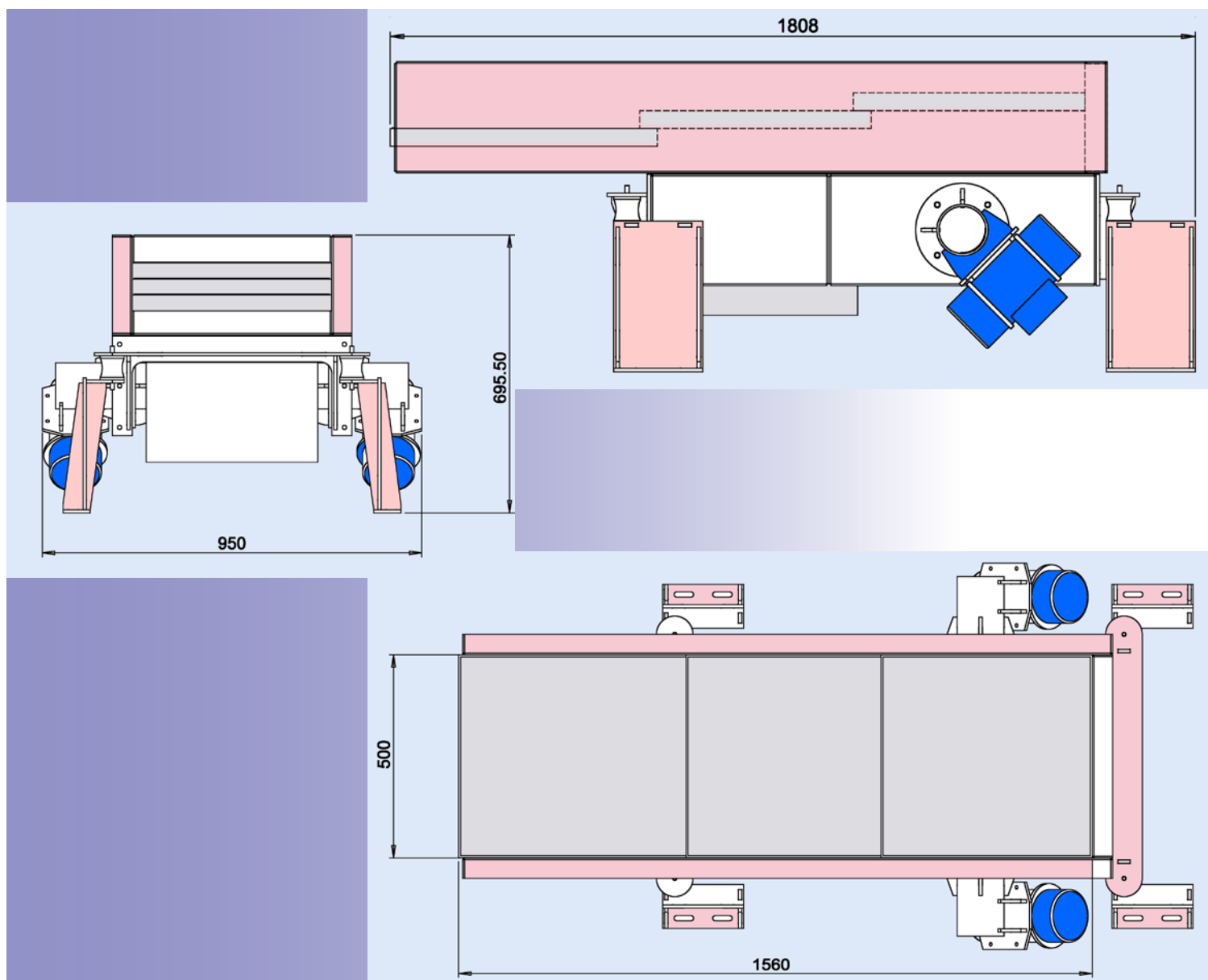


www.blik.fr

Z.I. de Chenet
91490 MILLY-LA-FORET
E.mail: blik@blik.fr

téléphone:
01 64 98 79 79
télécopieur:
01 64 98 79 78

Tamis vibrant BLIK Série TIBY 1500-500, à 2 moteurs (suite)



DESCRIPTIF DU TAMIS ou CRIBLE VIBRANT BLIK TIBY 1500-500 - largeur 500 mm longueur 1500 mm

Largeur utile des grilles	420 mm
longueur totale	1550 mm
Longueur utile des grilles	880 mm
Grilles interchangeable	
Diamètre des perforations de grille	en fonction des essais
Motorisation	2 moteurs à balourd à masse réglable
Angle des moteurs	réglable
Alimentation moteurs	200W / 400V / 50Hz
Dimensions Extérieures horstout (mm) sans support Larg. x Prof x Haut	1808 x 950 x 696 mm
Débit	Variable selon le produit à traiter
le refus de tri tombe en fin de crible	
Poids machine environ en KG	450
Matériel CE garanti 1 an Pièces MO	
Options	Trémie d'entrée; chassis support standard