

POLY-2000 BLIK press, canal à serrage hydraulique (channel hydraulic clamping) : Réduction de volume des emballages en polystyrène expansé (Reduction of volume of expanded polystyrene packing)

Le polystyrène expansé s'il est seulement déchiqueté ne peut être utilisé pour faire du calage (trop de petites billes chargées d'électricité statique qui se collent partout).

Il peut par contre être réduit en volume dans des machines spéciales de type Poly 2000

The expanded polystyrene if it is only shredded cannot be used to make chock (too many small balls which is stuck everywhere because of the static electricity).

It can on the other hand be tiny room in volume in special machines of type Poly 2000

Réduction de volume par 30 des emballages Polystyrène

La POLY-2000 est dédiée spécifiquement à la réduction de volume des emballages polystyrène de produits électroménagers, de matériels informatiques et d'emballages de produits frais tels que les «caisses de poisson» de la distribution.

Reduction of volume by 30 of packing Polystyrene

The POLY-2000 is dedicated specifically to the reduction of volume of packing polystyrene of: products electric household appliances, computer equipment fresh products such as the fish-cases of the distribution.



Le polystyrène expansé est déchiqueté dans un premier étage puis, dans un deuxième étage, compacté au moyen d'une vis et d'un canal de retenue.

Par cette action le polystyrène expansé se transforme en polystyrène non expansé très dense. Le volume est réduit de 30 à 1 env..

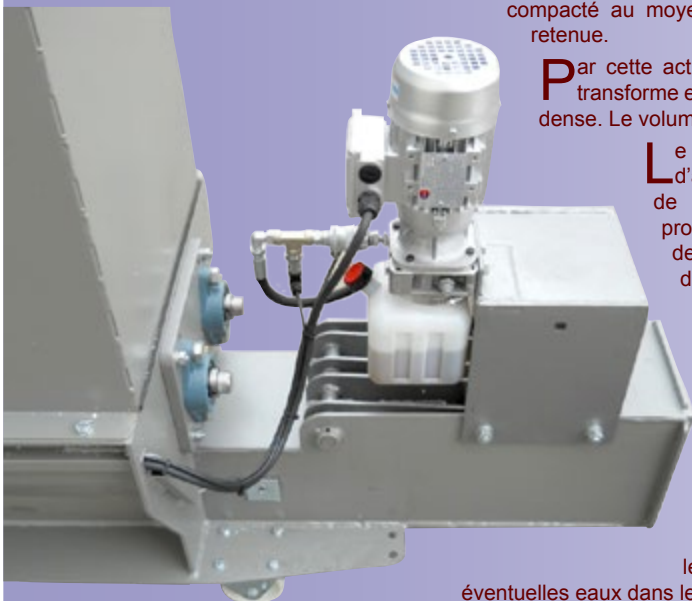
Le grand volume de la trémie d'alimentation (322l.) permet de charger la machine en produits à compacter (caisses de poissons, emballages d'électroménager, calage...), le broyage et le compactage peuvent s'effectuer sans la présence d'un opérateur. La machine est équipée d'une temporisation de marche réglable.

On peut accrocher un sac plastique type 110 litres ou plus au bout du canal de compaction pour recueillir le produit compacté (et les éventuelles eaux dans le cas des caisses de poisson).

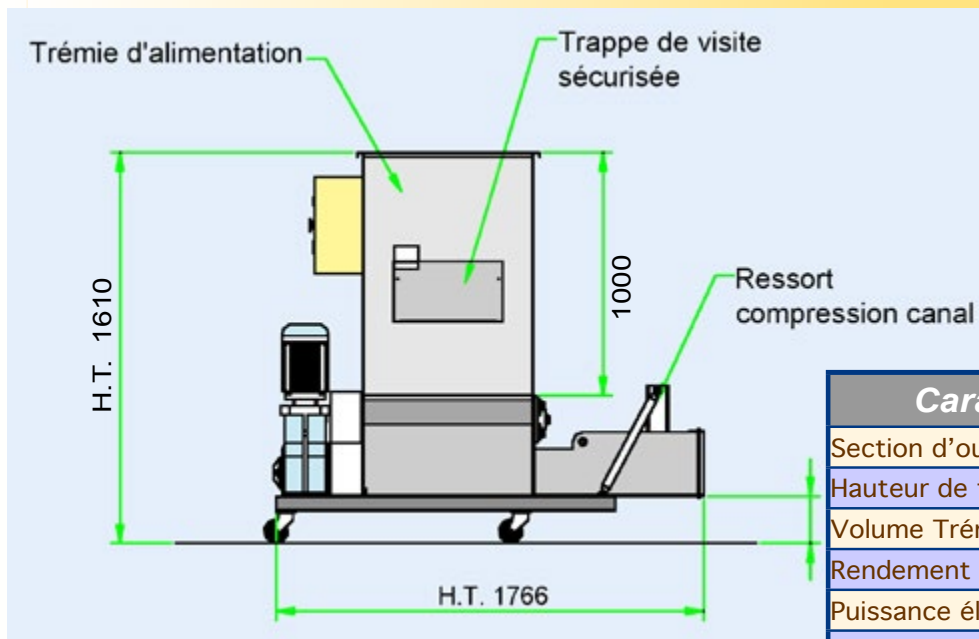
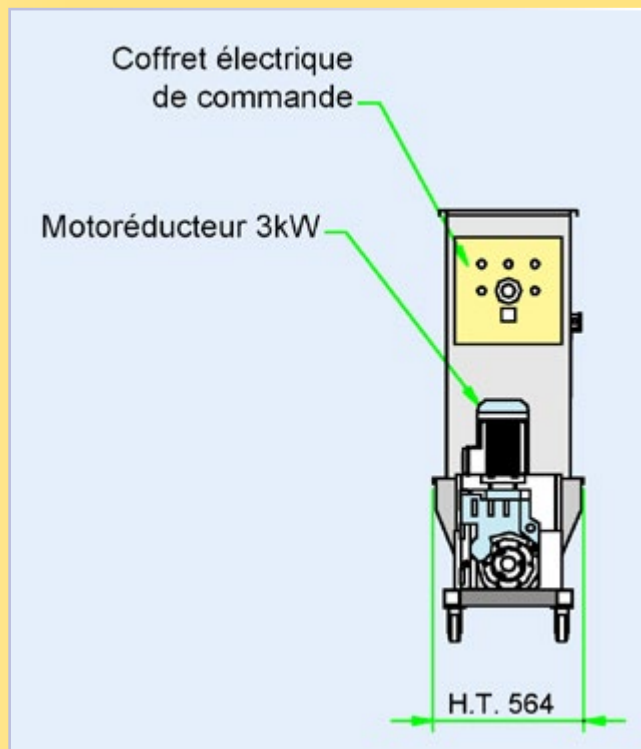
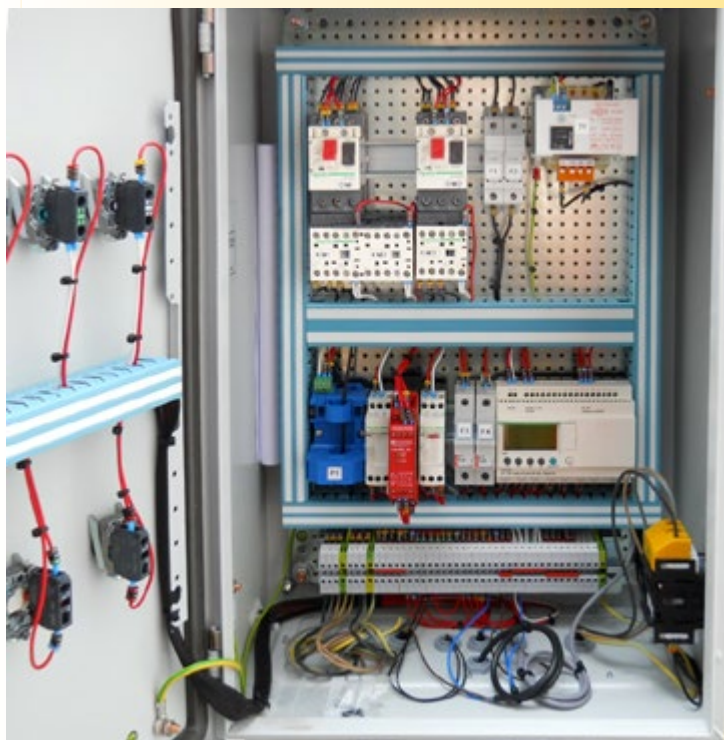
The expanded polystyrene is shredded in a first stage then, in a second stage, compacted by means of a screw and of a channel of reserve. By this action the expanded polystyrene is transformed into very dense nonexpanded polystyrene. Volume is tiny room from 30 to approximately 1.

The great volume of the feed hopper (322 liters.) allows to feed the machine in products to be compacted (cases for fish, packing of electric household appliances, chock...), the crushing and the compaction can be carried out without the presence of an operator. The time of functioning is adjustable

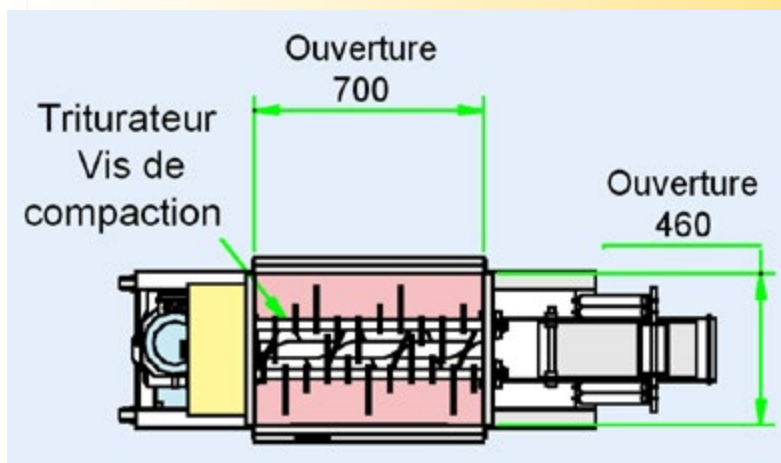
One can hang a plastic bag (110 liters or more) at the end of the channel of compaction to collect the compacted product (and possible water in the case of the fish cases).



POLY-2000 BLIK press, canal à serrage hydraulique (channel hydraulic clamping) :
 Réduction de volume des emballages en polystyrène expansé (Reduction of volume of expanded polystyrene packing)



Caractéristiques techniques	
Section d'ouverture -mm	700 x 460
Hauteur de travail	1610 mm
Volume Trémie	322 litres
Rendement horaire	30 kg - 4 m3/h
Puissance électrique	3 kW
Alimentation élect.	Tri-400V-50hz+neutre
Dimensions pain compacté	180 x 180 mm
Poids env.	300kg avec roues



Technical specifications	
Section of opening -mm	700 x 460
Height of work	1610 mm
Maximum capacity	160 litres
Time output	30 kg - 4 m3/h
Electric power	3 kW
Power supply	Tri-400V-50hz+neutral
Dimensions compacted block	180 x 180 mm
weight approximately	300kg wheels included

PRESSE POLY4000 BLIK, pour emballages polystyrène expansé,
canal à serrage hydraulique réduction de volume par 30

POLY4000 PRESS BLIK, channel hydraulic clamping,
(réduction of volume of expanded polystyrene packing)



La machine est dans les photos ci-jointes couplée à un broyeur BLIK

Cette machine est dédiée spécifiquement à la réduction de volume des emballages polystyrène de produits électroménagers, de matériels informatiques et d'emballages de produits frais tels que les «caisses de poisson» de la distribution.

Le polystyrène expansé est déchiqueté dans un premier étage puis, dans un deuxième étage, compacté au moyen d'une vis et d'un canal de retenue.

The machine is in the attached pictures coupled with a crusher BLiK

Reduction of volume by 30 of packing Polystyrene.

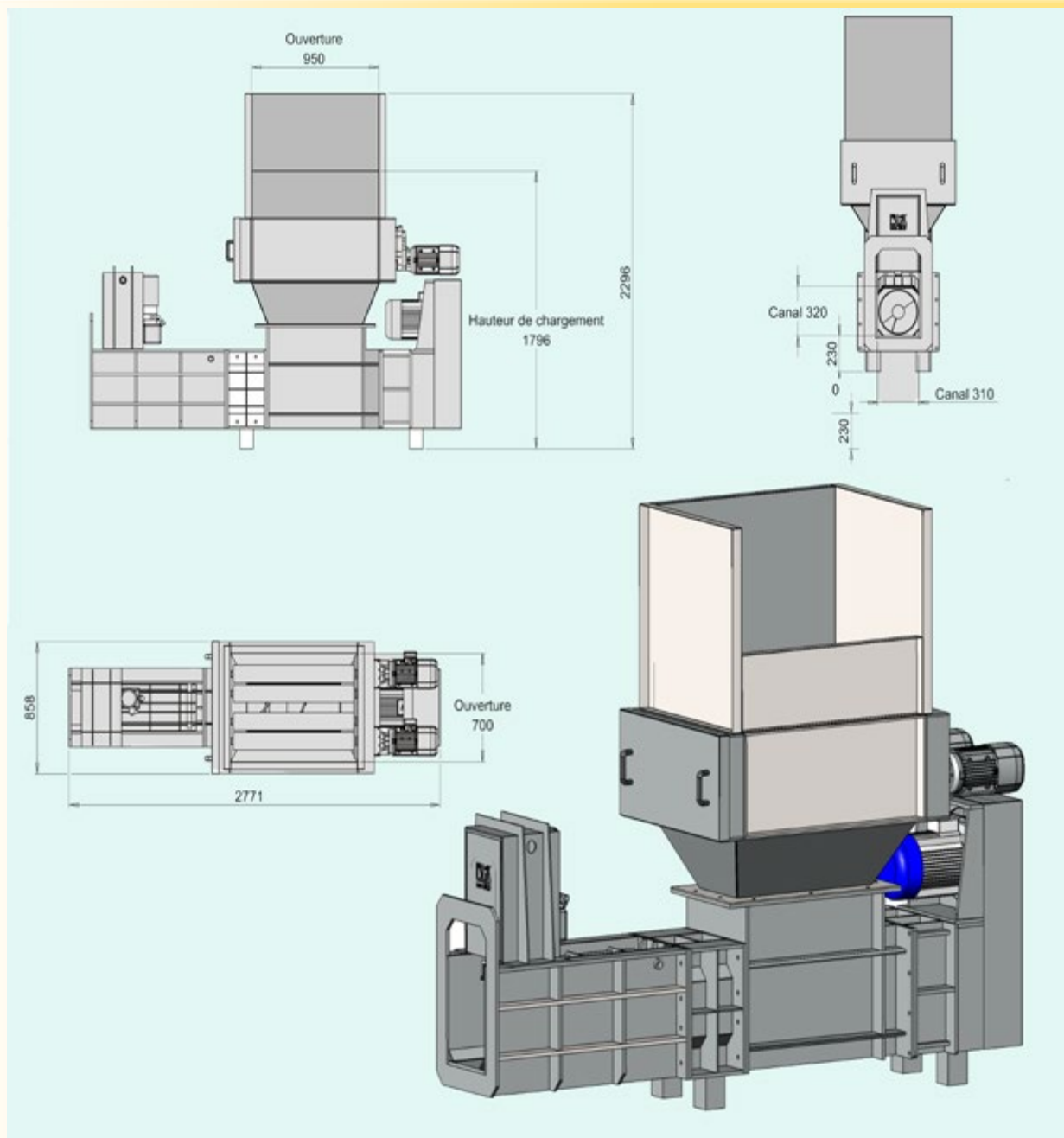
The POLY-2000 is dedicated specifically to the reduction of volume of packing polystyrene of: products electric household appliances, computer equipment, fresh products such as the fish-cases of the distribution.



Poly4000 et broyeur 4 arbres de coupe Q700 en pleine production
Poly4000 compacter and 4 Q700 cutting trees in full production



POLY-2000 BLIK press, canal à serrage hydraulique (channel hydraulic clamping) :
Réduction de volume des emballages en polystyrène expansé (Reduction of volume of expanded polystyrene packing)



Caractéristiques techniques Technical specifications

Section d'ouverture	Section of opening -mm	700 x 460
Hauteur de travail	Height of work	1790 mm
Volume Trémie	Maximum capacity	322 litres
Rendement horaire	Time output	190 kg/h - 4 m3/h
Dimensions extérieures	External dimensions	266 x 70 x 81 mm
Puissance électrique	Electric power	3 kW
Alimentation élect.	Power supply	Tri-400V-50hz+neutre(neutral)
Dimensions pain compacté	Dimensions compacted block	30 X 30 cm
Densité du polystyrène compacté	Density of compacted polystyrène	circa 300 kg / M3
Poids env.	weight approximately	2000kg
Serrage du canal de compactage par vérin et groupe hydraulique	Clamping channel compaction and hydraulic verin	moteur pompe (motor pump) 1,1 kw
Commande par automate programmable avec gestion précise de la charge moteur	PLC control with precise control of motor load	Matériel CE garanti 1 AN pièces MO
Temporisation réglable pour arrêt automatique du compacteur	Adjustable time delay for automatic stop of the compactor	CE hardware warranty 1 YEAR parts MO