



COMPACTEURS de FUTS, BIDONS et BOITES Métal:
Presses à futs PF 16/25, Presse et rinçage RF7, presse à bidons série DS, Compacteur de déchets contaminés

COMPACTORS for BARRELS, CANS, METAL BOXES :
Barrel press PF 16/25, rinsing press RF7, contaminated waste

PRESSES A FUTS BLiK PF 16 / 25 : PF16 pour futs standard de 200/220L, PF25 pour futs spéciaux renforcés à toles épaisses
BARREL PRESSES BLiK PF 16 / 25 : PF16 for standard barrel 200/220L, PF25 for reinforced barrels

Ces machines se distinguent par:
leur puissance largement dimensionnée: 5,5 KW /7,5kW.
Leur système de guidage à glissières sur plus de 400 mm de haut.
Leurs poinçons de perçage des couvercles avec événements usinés.
La qualité de leurs composants hydrauliques. Elles sont livrées en série avec un bac de rétention amovible de 80 litres.
En option, un poinçon bas hydraulique de perçage de fonds de fûts associé à un bac de rétention de 300 litres permet de s'assurer que le fut est bien complètement vide.
Grâce à leur technique robuste et fiable, ces deux presses à fûts ne nécessitent partiquement aucun entretien.
Du fait de leurs cadences courtes et leur manipulation très simple, la PF 16 et la PF 25 représentent des solutions de traitement des déchets économiques et efficaces.



17 or 25 tons pressing power. Suitable for light metal and rolled hoop barrels.
High throughput --up to 100 barrels per hour.-- With sump tray for residual fluid--Front inspection window
reduced surface of assembly, facilitating the installation
They are supplied as standard with a removable vat of retention of 80 liters.
Optionnally, a low hydraulic punch associated with a retention-vat of 300 liters ensure that was well completely empty
Thanks to their robust and reliable technique, these two barrel presses do not require any maintenance partiquement.
Because of their short rates and their very simple handling, the PF 16 and the PF 25 represent solutions of economic and effective processing waste.

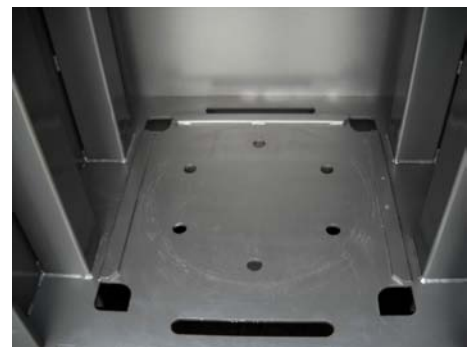
Assets of the PF 16 and PF 25:
Largely dimensioned power: 5.5 KW /7, 5kW.
Guidance system with slides on more than 400 mm in height.
Punches of drilling of the lids with machined vents. The quality of their hydraulic components.



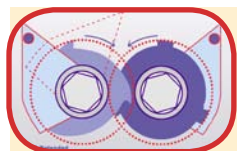
poinçons pour le maintien du fût et le vidage de l'air
punches for the maintenance of the barrel and the emptying of the air



Plateau de compaction en fin de course; le plateau descend jusqu'au fond de la presse
the piston goes down until the bottom



Piston relevé, fût retiré, liquide évacué et recueilli dans le bac de rétention
Piston is raised, the barrel is withdrawn, the liquid is collected in the vat of retention



Matériel de valorisation et traitement des déchets
Z.I. de Chenet
91490 MILLY-LA-FORET
E.mail: blik@blik.fr
www.blik.fr

Téléphone:
01 64 98 79 79
Fax
01 64 98 79 78

Presse à fûts (Barrel Press) BLiK PF 16 / 25 (suite):

1)

Introduction du fût
Introduction of the barrel



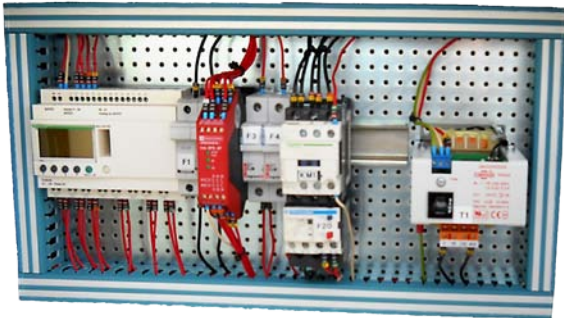
2)

compression et perçage
compression and drilling



3)

évacuation du fût comprimé et percé
the compressed barrel is evacuated



Composants électriques Schneider, automate avec afficheur, relais de sécurité avec détecteur d'ouverture de porte

Electric components Schneider, controller with display, relay of security with detector of opening of gate



PF16 presse à fût avec poinçon bas et convoyeur barrel-press with low punch and conveyor



Presse à fûts (Barrel Press) BLiK PF 16 / 25 (fin):



Système d'aide à la manutention des fûts: convoyeur à rouleaux (en option)

Assistance system for handling drums: conveyor roller (optional)

Modèle (model)	PF 16	PF 25
Pression de compaction en Tonnes Pressing power in tons	17	25
Temps de compaction AR Theoric minimum duration of a cycle	25 sec	30 sec
Pour fûts de 200 et 220 litres Barrel type; 200 et 220 liters	tôle légère et à rouleaux Light metal	+futs renforcés tole épaisse Light metal / hooped
Ouverture de chargement (mm) loading opening (mm)	750	750
Taille fut Maxi (mm) diam x H barrel dimensions up to 200 l (diamxH)	630 x 965	630 x 965
Rendement Horaire (selon produits) Hourly output in barrels	env.40 à 50	env.40 à 50
bac de retention 80 litres Retention-vat	80 litres	80 litres
Motor / Alimentation.(Triphasé)	5,5KW/400V/50Hz	7,5KW/400V/50Hz
Dimensions (mm) H.Larg.xProfxHaut W x D x H in mm	1323 x 1090 x 2520	1323 x 1090 x 2520
Hauteur de chargement (mm) loading height(mm)	250	250
Version ATEX»(Electrovanne manuelle) Version ATEX	possible	possible
Poids machine. env. en KG Machine weight in kg	830	1130
option poinçon hydraulique de perçage de fonds de fûts et bac 300 litres	oui yes	oui yes

option : convoyeur à rouleaux libre pour évacuation du fut Lg=1500 H=810 < + convoyeur à rouleaux libre Lg=4000 H=810 pour chargement du fut + porte coulissante + déplacement du coffret de commande

optional: roller-conveyor for drum-evacuation: L=1500, H= 810
+ roller-conveyor for drum-introduction: L=4000, H= 810
+ sliding door + displacement of the control box
All the technical data are approximate indications
Subject to engineering or visual changes