

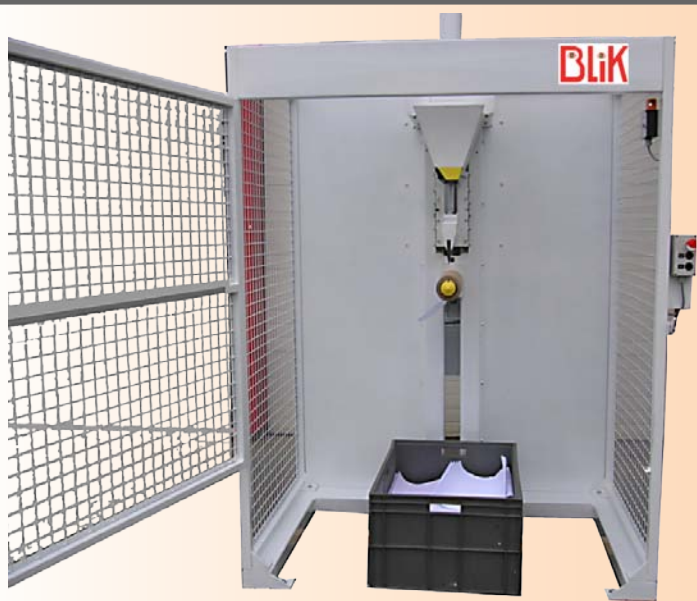
Coupe-bobine hydraulique (Reel splitting machine) BliK RS 12

pour les petites bobines jusqu'à Ø 800 mm, largeur max. : 500 mm
for small rolls up to a diameter of 800 mm, maximum width 500 mm



La guillotine pour bobine permet de découper sans difficulté les rouleaux qui comportent des restes de produit ou des rebuts.

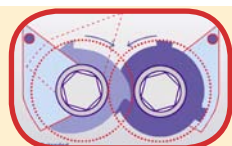
The reel splitting machine facilitates an effortless cutting of small residual and excess reels. a container can be fitted underneath for the removal of cut reels.



Pour évacuer les rouleaux refendus de manière rationnelle, il est possible de placer au-dessous un conteneur de décharge.



Blik RS 12 Caractéristiques techniques (technical data:)		
Force de refendage -- splitting power	kn	120
Moteur -- Motor 400 V	kw	2,2
Largeur de la lame -- length of knife	mm	550
diamètre mandrin -- mandril Ø	mm	68
Largeur max. du rouleau -- max. length of reels	mm	500
Diamètre max. du rouleau -- max. diameter of reels	mm	800
Dimensions hors-tout avec grille de protection l x h x p overall dimesions incl. safety cage wxhxd	mm	1680x2600 x1720



BliK



www.blik.fr

BLIK - Matériel de valorisation et traitement des déchets
Z.I. de Chenet
91490 MILLY-LA-FORET
E.mail: blik@blik.fr

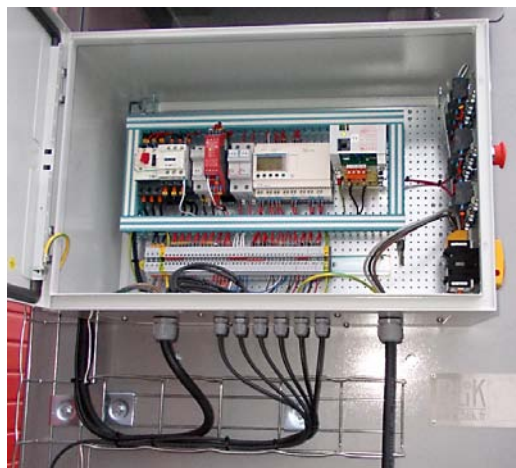
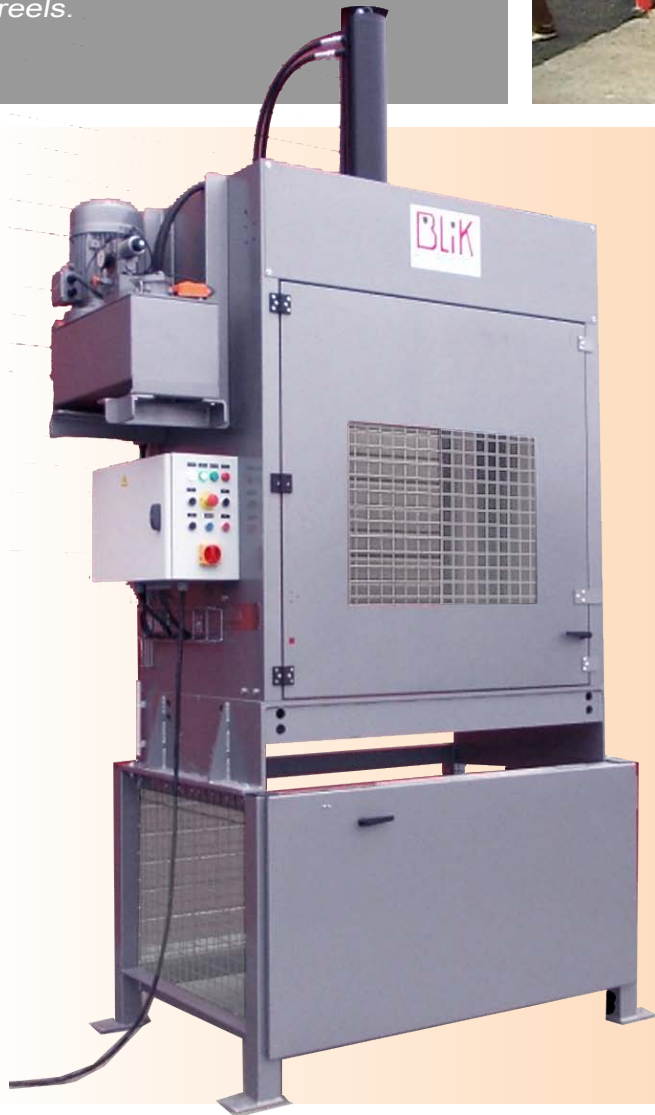
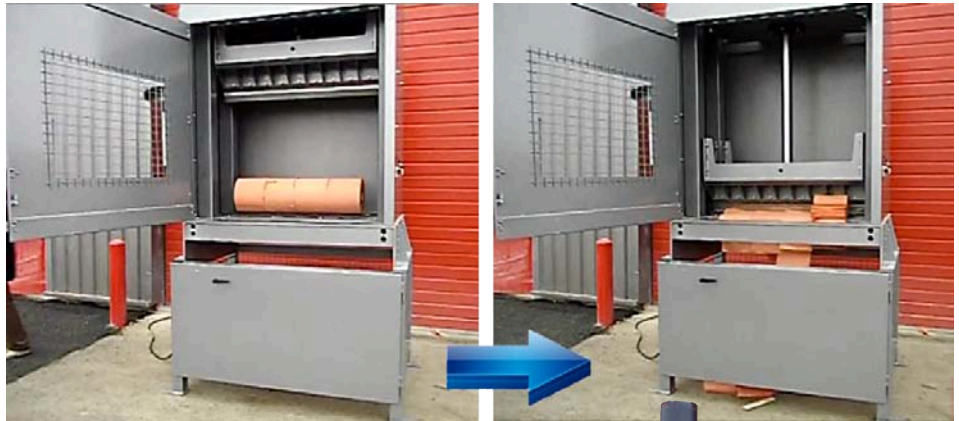
téléphone:
01 64 98 79 79
télécopieur:
01 64 98 79 78

Coupe-bobine hydraulique (Reel splitting machine) RS20/1200 BLiK

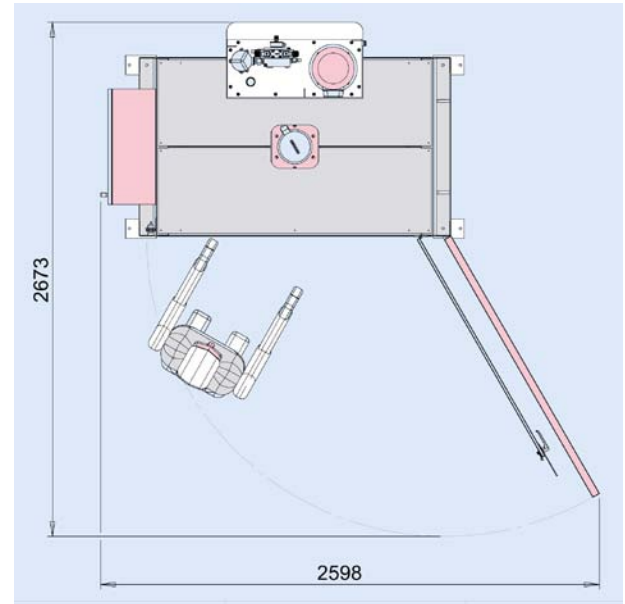
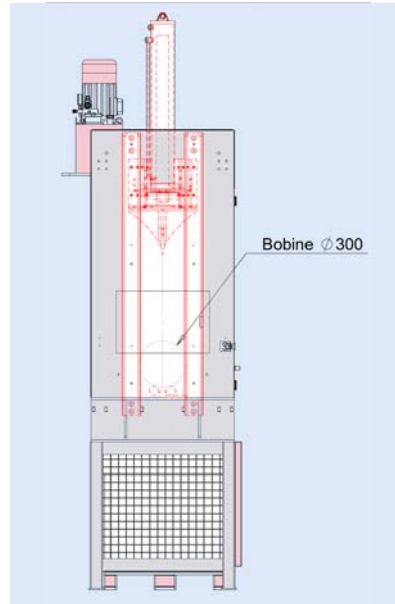
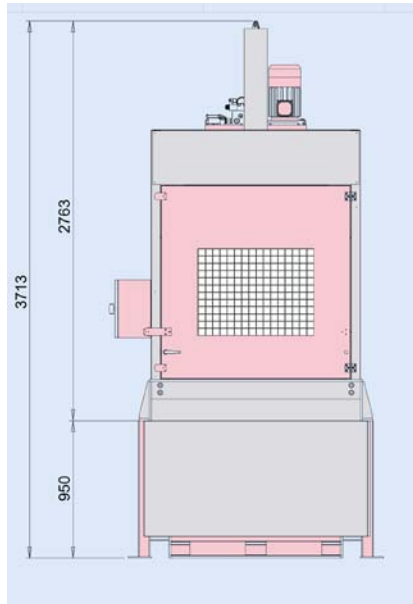
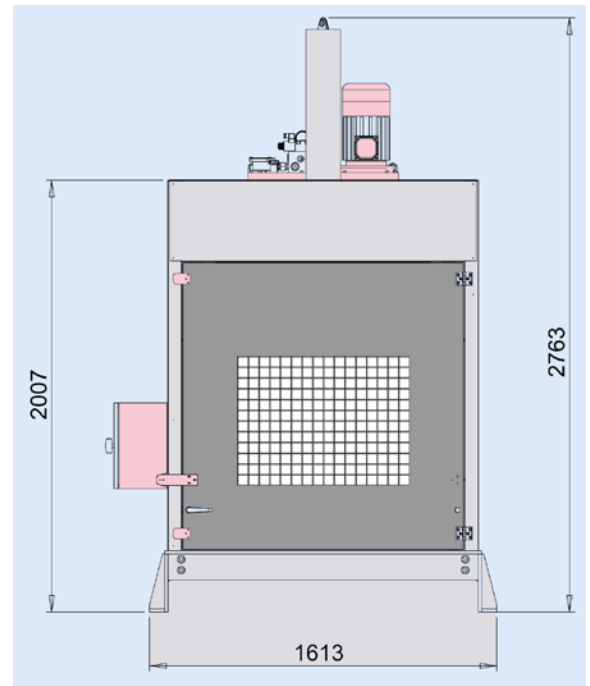
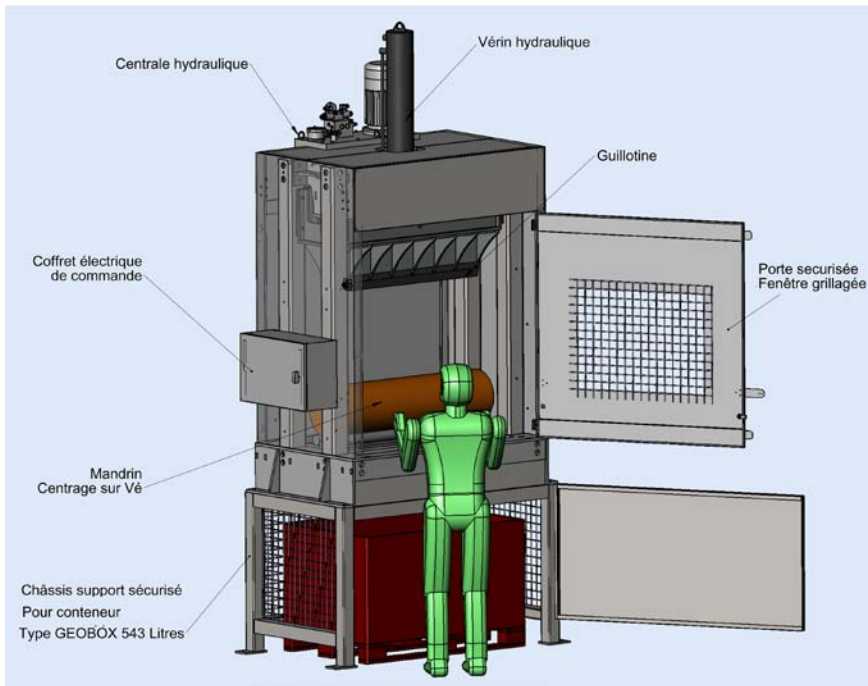
*pour bobines diamètre maxi 800mm largeur maxi 1150mm
for small rolls up to a diameter of 800 mm, maximum width 1150 mm*

La guillotine pour bobine permet de découper sans difficulté les rouleaux qui comportent des restes de produit ou des rebuts.

The reel splitting machine facilitates an effortless cutting of small residual and excess reels. a container can be fitted underneath for the removal of cut reels.



Coupe-bobine hydraulique (Reel splitting machine) RS20/1200 BLiK



Blik RS 20 Caractéristiques techniques (technical data:)

Force appliquée sur la lame coupe en tonne -- splitting power (ton)	20 tonnes
largeur de la lame de coupe -- length of knife	1200 mm
largeur maximum des bobines -- max length of reels	1150 mm
diamètre maximum des bobines -- max. diameter of reels	800 mm
Durée d'un cycle complet descente/monté lame en sec -- Time of complete cycle (sec)	25 sec
course du vérin en mm -- stroke of the cylinder (mm)	880 mm
Moteur / Alimentation.(Triphasé+Neutre) -- Motor 400 V	7,5 kW/400 V/ 50 Hz
un conteneur peut être glissé sous la machine pour recevoir les chutes de coupes a container can be fitted underneath for the removal of cut reels.	
Dimensions Extérieures H.Tout Larg. x Prof x Haut -- overall dimenions incl. safety cage wxhxd	1623 x 1090 x 2520
hauteur du porte bobine en mm -- hight of reel-support (mm)	700
Poids machine. --Weight	env. 1000 kg
Matériel CE garanti 1 an Pièces MO	